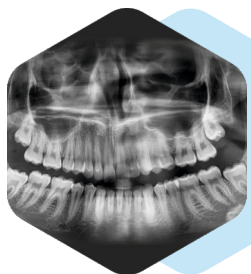




## ВЫБЕРИТЕ ИССЛЕДОВАНИЕ



Ортопантомограмма (ОПТГ)



ТРГ черепа в одной проекции

- боковая
- прямая
- анализ данных

Аксиография

**SDiMatriX**

Кондилография

CADIAX® 4

Миография

**Callibri**

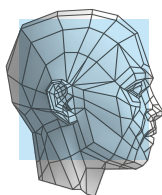
ТЭНС

**НЕЙРОТЕХ**  
НАУЧНО-МЕДИЦИНСКАЯ ФИРМА

Face Hunter (3D-фото лица)

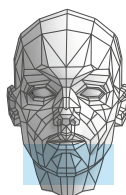
**Zirkonzahn**  
Human Zirconium Technology

Миофункциональная диагностика



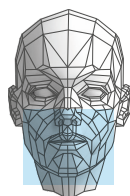
КТ 20x20

- в естественной окклюзии (с ВНЧС)
- с прикусной пластиной (с ВНЧС)
- в капле
- 3D-цефалометрия
- ИИ-анализ (Diagnocat)

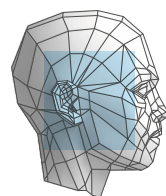


КТ одной челюсти

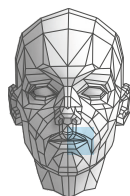
- верхняя
- нижняя



КТ двух челюстей

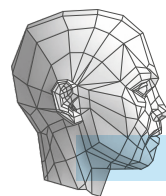


КТ ВНЧС в двух положениях (двух суставов)



КТ области двух-трех зубов

- № зуба
- эндорежим



КТ одного сегмента

- I
- II
- III
- IV

Фотопротокол



Интраоральное исследование

- верхняя челюсть
- нижняя челюсть
- обе челюсти

